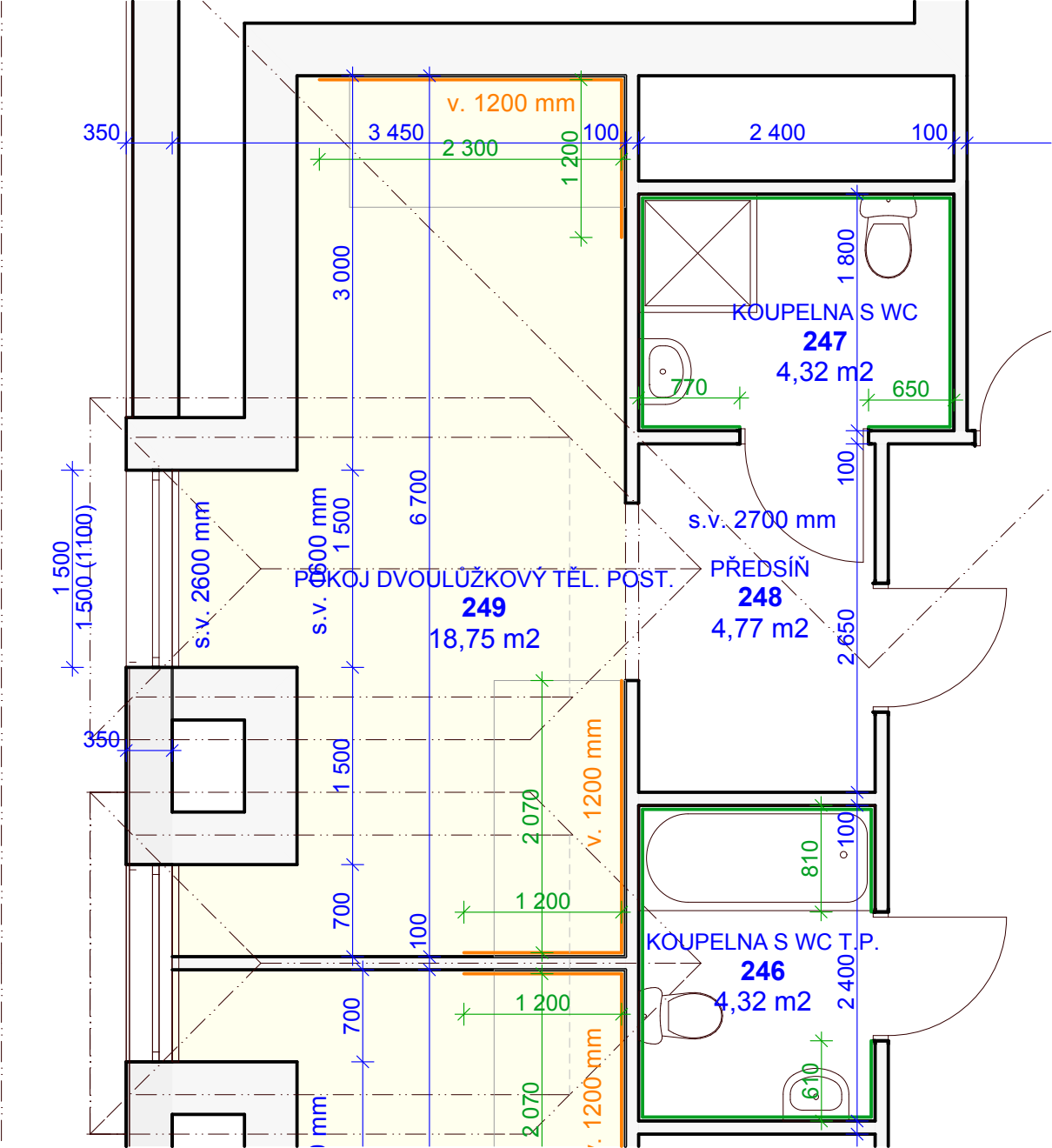


LEGENDA

- ODSTRANIT STÁVAJÍCÍ POVLAKOVÉ KRYTINY
- NOVÉ OBLOŽENÍ STĚN V HYGIENICKÉM ZÁZEMÍ - PVC
- NOVÉ OBLOŽENÍ STĚN U POSTELÍ - PVC

2 X POKOJ DVOULŮŽKOVÝ S VLASTNÍ KOUPELNOU A WC

N4 D TABULKA POKOJŮ 243 - 249, 2NP HLAVNÍ BUDOVA				
Č.M.	ÚČEL MÍSTNOSTI	PLOCHA (m2)	OBVOD (m)	PODLAHOVÁ KRYTINA
243	KOUPELNA S WC	4,32	8,40	Linoleum
244	PŘEDSÍŇ	4,77	8,90	Linoleum
245	POKOJ DVOULŮŽKOVÝ TĚL. POST.	18,75	22,08	Linoleum
246	KOUPELNA S WC T.P.	4,32	8,40	Linoleum
247	KOUPELNA S WC	4,32	8,40	Linoleum
248	PŘEDSÍŇ	4,77	8,90	Linoleum
249	POKOJ DVOULŮŽKOVÝ TĚL. POST.	18,75	22,08	Linoleum



RAM projekt, s.r.o

Architektonická a projekční kancelář
Moravská 1540/18, 120 00 Praha 2 - Vinohrady www.ramprojekt.cz

5

investor	Středočeský kraj, Zborovská 11, 150 21 Praha 5			
akce	Projektová dokumentace ke stavbě - Rekonstrukce pokojů domova seniorů - Kytín			stavební úřad
stupeň				Praha 5
obsah	POKOJE 229 - 239 - 2NP HLAVNÍ BUDOVA 1:50			č.v. 17
vedoucí projektant	Ing. Zora Havlíková		zak.číslo	22 001
spolupracovali	MgA. A. Havlík, MgA. M. Havlík		dat.	11/22